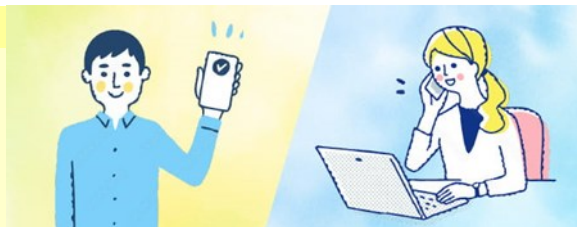


なんでも相談 とも



◆相談事業について

生活やご家族、環境などに変化が出てくることで、新たな悩みが出来たり、不安が大きくなっていませんか？

解決するために何から始めたらいいのか、その糸口を探すためにも、まずは気になっているお気持ちを聞かせてください。

ご相談方法は、お電話、オンライン対面相談、スタッフによる訪問からお選びいただけます。

近い方や、ともだちに話すような気持ちで、気軽にご相談ください。

わたし達はお一人おひとりによりそい、ともに解決に向けてお手伝いします。

◆対象者

- 中国四国地方近隣県にお住まいの、血友病薬害被害患者さんとそのご家族等。
- 通院医療機関は問いません。

相談手順

1. まずは、当方に『なんでも相談 ともを希望します』と、お電話をください。

電話:082-257-5351(直通)

月～金曜日、9時～16時(会議等で不在の場合もあります)

土日祝日をご希望の際は、事前にご相談ください。

2. ご相談のスタイルを教えてください。

< 電話 or オンライン対面 or 訪問 >

◇アップル社製の端末(スマートフォン・iPad・Mac)をお持ちの方は、facetimeでのオンライン対面相談も承ります。準備が整うまで、Zoomでの対応になりますが、ご希望の際はお伝えください。但し、オンライン対面相談は、インターネット環境が整備されている方に限定させていただきます。

◇訪問をご希望の際は、面談日時や場所のご相談を承ります。

3. 内容に応じて、適した職種(看護師・心理士・ソーシャルワーカー)

がお話を伺い、解決方法を一緒に考えます。

ご相談内容により、各種関係機関をご紹介しますこともあります。

4. 「なんでも相談 とも」スタッフによる、相談の継続をご希望の際は、次回の相談日時を決定します。

定期的な電話・オンライン対面相談も可能です。

また、本院で実施しております【検診外来や検査入院*1】のご利用を悩んでおられる際にも、お気軽にご相談ください。

*1 血友病薬害被害者対象の検診外来・検査入院のご案内➡



お約束ごと

- ご相談者の個人情報適切に管理します。
- ご相談内容によっては、通院先スタッフと情報を共有し、適切な支援につなげる場合があります。その際の情報共有については、ご相談者の意向を尊重します。
- 電話・オンライン対面相談は60分以内となります。
- ご相談者からのお電話、オンライン対面相談時の電話代、通信料に関しては、ご相談者のご負担となります。
- 訪問時のスタッフの交通費や相談会場利用費、ご相談者のご自宅から面談場所までの交通費等は、ご相談者のご負担にはなりません。
- 患者支援団体との協働で、相談対応を行う場合もあります。

お問合せ先

広島大学病院エイズ医療対策室

広島県広島市南区霞1-2-3

電話:082-257-5351(直通)